



Администрация
Краснодарского края



Управление Федеральной
налоговой службы
по Краснодарскому краю

НЕ ЗАБУДЬТЕ ПОДАТЬ ДЕКЛАРАЦИЮ О ДОХОДАХ!

НЕ ПОЗДНЕЕ 30 АПРЕЛЯ

НЕОБХОДИМО ПОДАТЬ ДЕКЛАРАЦИЮ НАЛОГОПЛАТЕЛЬЩИКАМ, ПОЛУЧИВШИМ ДОХОДЫ:



ОТ ПРОДАЖИ
НЕДВИЖИМОСТИ



ОТ ПРОДАЖИ
ТРАНСПОРТА



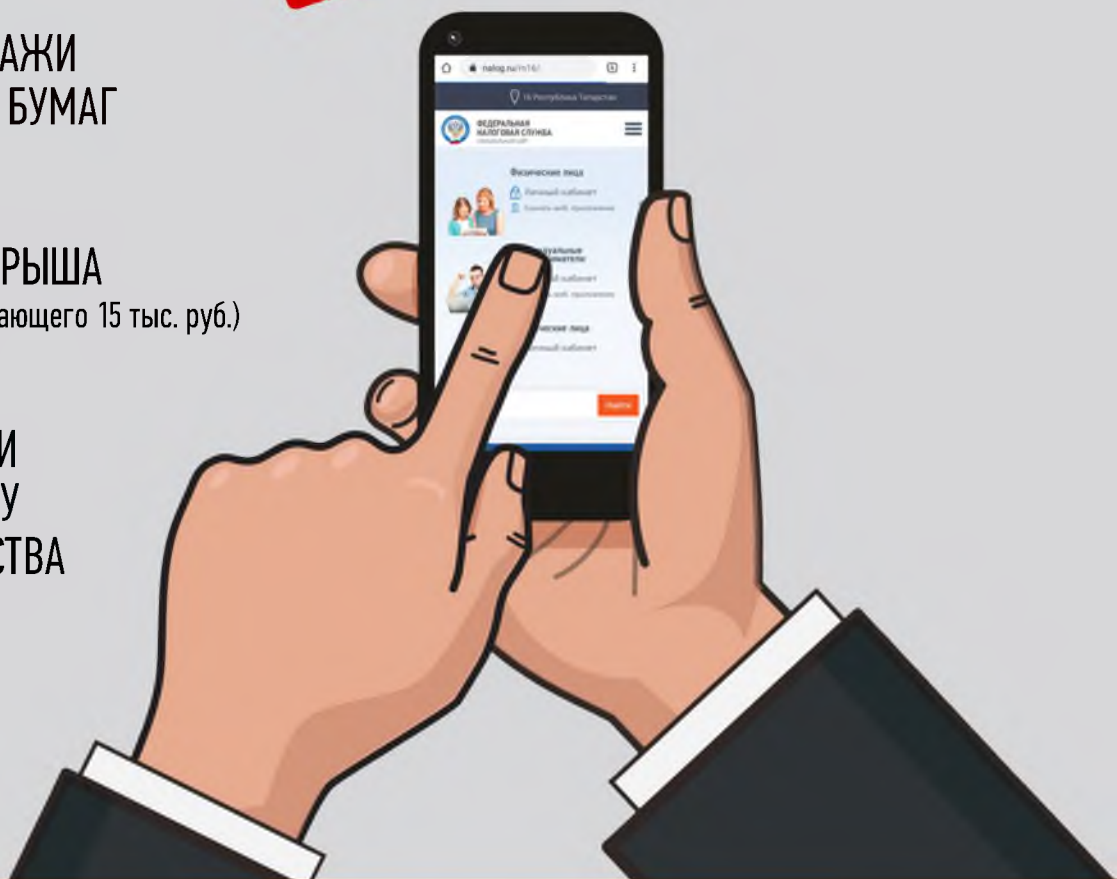
ОТ ПРОДАЖИ
ЦЕННЫХ БУМАГ



ОТ ВЫИГРЫША
(не превышающего 15 тыс. руб.)

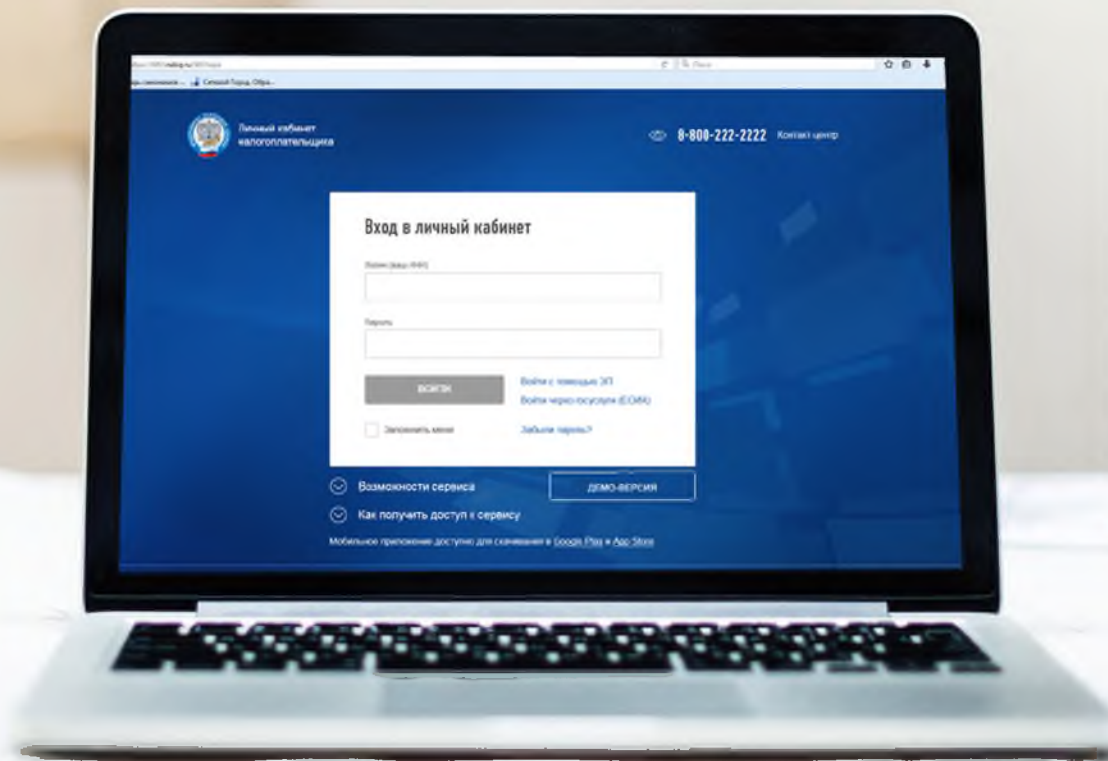


ОТ СДАЧИ
В АРЕНДУ
ИМУЩЕСТВА





САМЫЙ ЛЕГКИЙ СПОСОБ ПОДАТЬ ДЕКЛАРАЦИЮ 3-НДФЛ



ЧЕРЕЗ

ЛИЧНЫЙ КАБИНЕТ НАЛОГОПЛАТЕЛЬЩИКА

В Личный кабинет можно зайти также с помощью реквизитов, используемых для авторизации на Портале госуслуг



Администрация
Краснодарского края



Управление Федеральной
налоговой службы
Краснодарскому краю

ЗАПОЛНЯЙ ДЕКЛАРАЦИЮ 3-НДФЛ в «Личном кабинете» на сайте ФНС России



Заходим в «Личный кабинет» с помощью:



Мобильное приложение
«Налоги ФЛ»
«Услуги» - «Получить налоговый
вычет»

Сайт **www.nalog.gov.ru**
«Жизненная ситуация» - вкладка
«Подать декларацию 3-НДФЛ»

ШАГИ ЗАПОЛНЕНИЯ ДЕКЛАРАЦИИ 3-НДФЛ НА ПРИМЕРЕ ПОКУПКИ ЖИЛЬЯ:

- 1** Вносите общие сведения: номер телефона и год, за который подаете Декларацию 3-НДФЛ
- 2** Выбираете объект из списка вашего имущества, по которому хотите получить налоговый вычет.
- 3** Далее необходимо указать сумму потраченных средств на покупку или строительство. Если у Вас ипотека, здесь же указываете сумму уплаченных процентов за весь период, в случае, если Вы уже получили вычет по основному долгу.
- 4** Указываете получали ли ранее за этот год какие-либо вычеты, т.к. Декларация 3-НДФЛ должна содержать в себе данные за отчетный период, а именно: все полученные доходы, все расходы, по которым заявляется либо уже был получен налоговый вычет (в т.ч. у работодателя)
- 5** Автоматически рассчитывается сумма к возмещению, и сервис предлагает ей распорядиться - для этого необходимо указать реквизиты счета, на который будут перечислены средства. Либо можно пропустить этот шаг на данном этапе и указать реквизиты счета по завершению камеральной налоговой проверки.
- 6** Остается прикрепить необходимый пакет документов (допускается электронный формат документов, сканированные образы, качественные фотографии) и подписать заявление своей электронной подписью (если Вы забыли пароль ЭП, то в разделе «Профиль» - «Настройки» - «Электронная подпись» Вы можете «отозвать» старую ЭП и «сгенерировать» новую).

8 800 2222-222

www.nalog.gov.ru